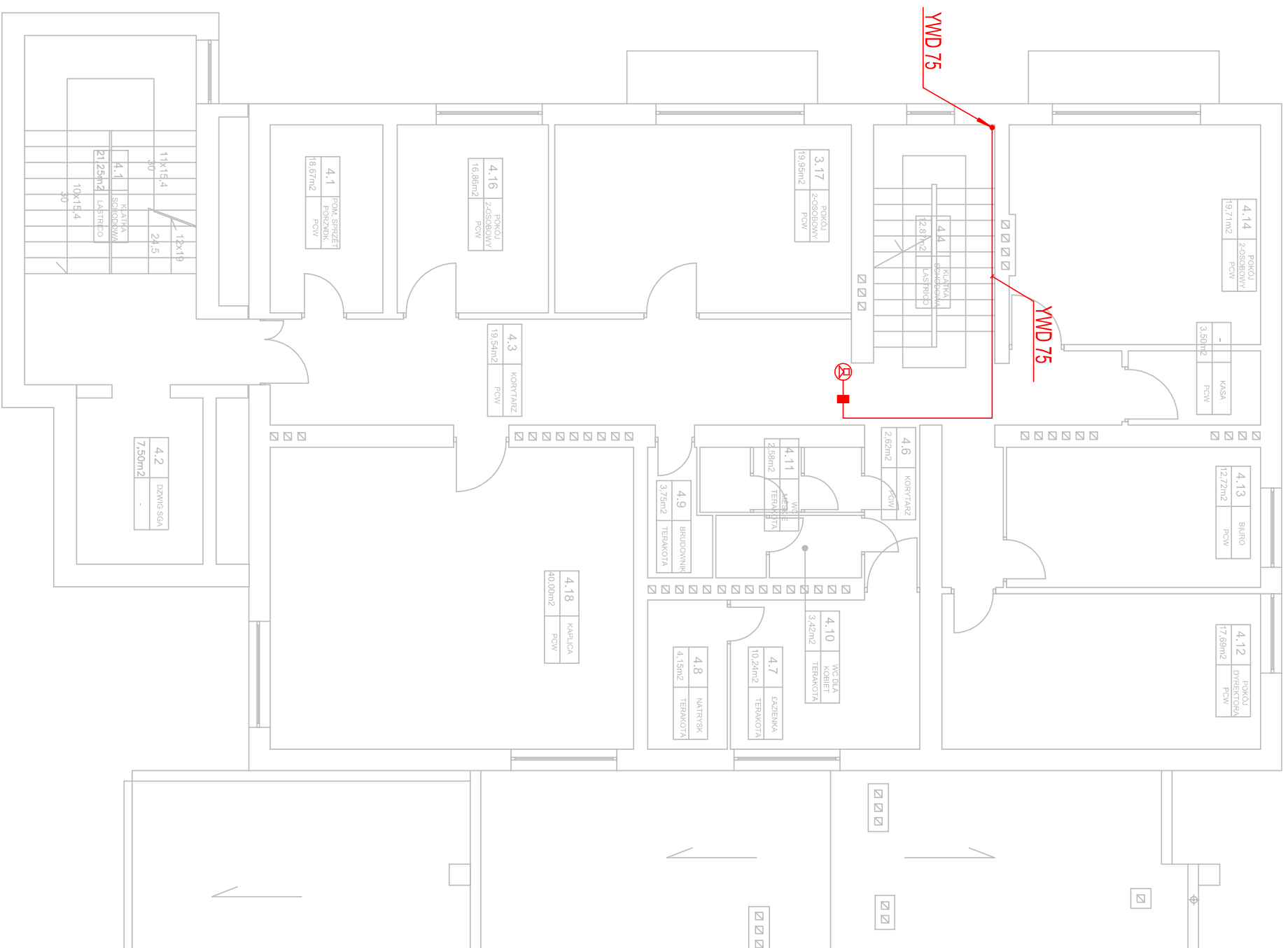


RZUT 3 PIĘTRA



LEGENDA:

-  – kamera kopułkowa NVC EC4201 IR2 wewnątrz z zasilaczem montowanym w gnieździe 230V,
-  – rejestrator EA3108 z dyskiem 1TB+ monitor 22”,

UWAGA:
Przewody instalacji monitoringu układać w listwach instalacyjnych.

JEDYNOŚĆ PROJEKTOWA
PRO
INSTALACJE ELEKTRYCZNE
Projektowanie, kosztorysowanie
ul. Kilińskiego 23
50-100 RADOŚĆ
tel.: 0502 403909, 0502575018
e-mail: biuro@projektowy.pl

Objekt:	Dom Pomocy Społecznej im. Św. Kazimierza w Radomiu przy ul. Garbarskiej 35		
Investor – Zleceniodawca:	DOM POMOCY SPOŁECZNEJ im. Św. Kazimierza w Radomiu przy ul. Garbarskiej 35		
Branda:	E L E K T R Y C Z N A	Uprawnienie:	Podpis:
Projektant	Jan Szering		147/K/75
Opracował	mgr inż. Krzysztof Udrzejczak		
Rysunek:	Instalacja monitoringu – rzut II piętra		
Faza:	Projekt wykonawczy	Data:	05/2011
Projekt ten jest chroniony prawem autorskim. Kopiewanie i zmiany mogą być dokonywane jedynie za zgodą autorów.	Skala:		1:100
	Nr rys.:		4