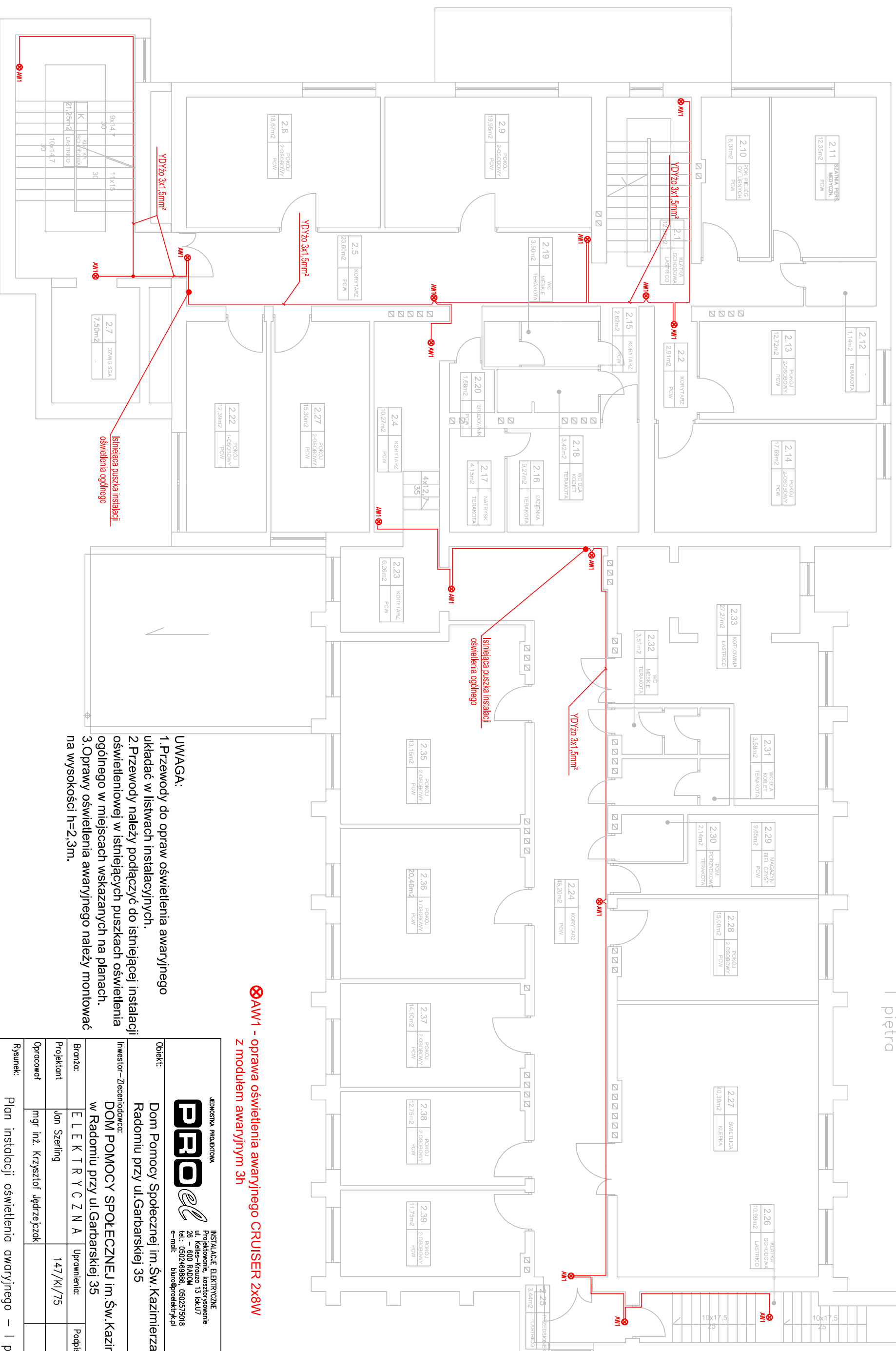


rzut
I piętra



AW1 - oprawa oświetlenia awaryjnego CRUISER 2x8W z modulem awaryjnym 3h

- UWAGA:**
1. Przewody do opraw oświetlenia awaryjnego układać w listwach instalacyjnych.
 2. Przewody należy podłączyć do istniejącej instalacji oświetleniowej w istniejących puszkach oświetlenia ogólnego w miejscach wskazanych na planach.
 3. Oprawy oświetlenia awaryjnego należy montować na wysokości $h=2,3m$.

JEDYNOŚĆ PROJEKTOWA		INSTALACJE ELEKTRYCZNE	
PRO		Projektowanie, kosztorysowanie	
ul. Kilińskiego 13 lok.U/7		ul. Kilińskiego 13 lok.U/7	
tel.: 0502409309, 0502575018		tel.: 0502409309, 0502575018	
e-mail: biuro@proelektryk.pl		e-mail: biuro@proelektryk.pl	
Objekt:	Dom Pomocy Społecznej im. Św. Kazimierza w Radomiu przy ul. Garbarskiej 35		
Investor - Zleceniodawca:	DOM POMOCY SPOŁECZNEJ im. Św. Kazimierza w Radomiu przy ul. Garbarskiej 35		
Branda:	E L E K T R Y C Z N A	Upoważnienie:	Podpis:
Projektant	Jan Sterling	147/KI/75	
Opracował	mgr inż. Krzysztof Udrzejczak		
Rysunek:	Plan instalacji oświetlenia awaryjnego – I piętro		
Faza:	Projekt wykonawczy	Data:	05/2011
Projekt ten jest chroniony prawem autorskim. Kopieowanie i zmiany mogą być dokonywane jedynie za zgodą autorów.	Skala:	1:100	
	Nr rys.:	2	