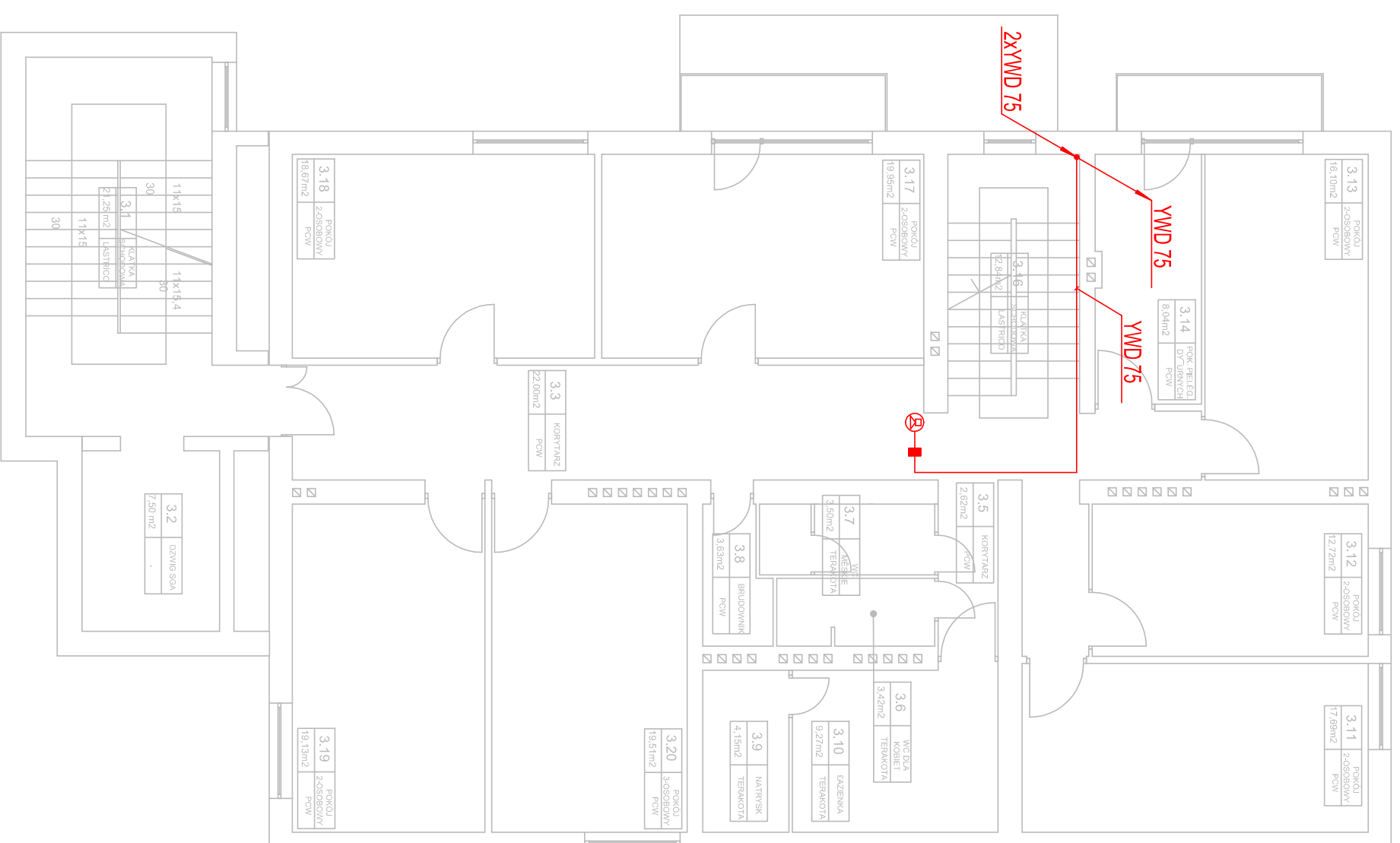




RZUT 2 PIĘTRA



LEGENDA:

-  – kamera kopułkowa NVC EC4201 IR2 wewnętrzna z zasilaczem montowanym w gnieździe 230V,
-  – rejestrator EA3108 z dyskiem 1TB+ monitor 22",

UWAGA:
Przewody instalacji monitoringu układać w listwach instalacyjnych.

JEDYNOŚĆ PROJEKTOWA
PROO
INSTALACJE ELEKTRYCZNE
Projektowanie, kosztorysowanie
ul. Kellera-Kołodziej 15 lok.U.7
25-800 RADOM
tel.: 0802409309, 0802575018
e-mail: biuro@proo.pl

| | | | |
|--|--|--------------|---------|
| Objekt: | Dom Pomocy Społecznej im. Św. Kazimierza w Radomiu przy ul. Garbarskiej 35 | | |
| Investor – Zleceniodawca: | DOM POMOCY SPOŁECZNEJ im. Św. Kazimierza w Radomiu przy ul. Garbarskiej 35 | | |
| Branda: | E L E K T R Y C Z N A | Uprawnienia: | Podpis: |
| Projektant | Jan Szering | 147/K/75 | |
| Opracował | mgr inż. Krzysztof Udrzejczak | | |
| Rysunek: | Instalacja monitoringu – rzut II piętra | | |
| Faza: | Projekt wykonawczy | Data: | 05/2011 |
| Projekt ten jest chroniony prawem autorskim. Kopiowanie i zmiany mogą być dokonywane jedynie za zgodą autorów. | Skala: | 1:100 | |
| | Nr rys.: | 3 | |