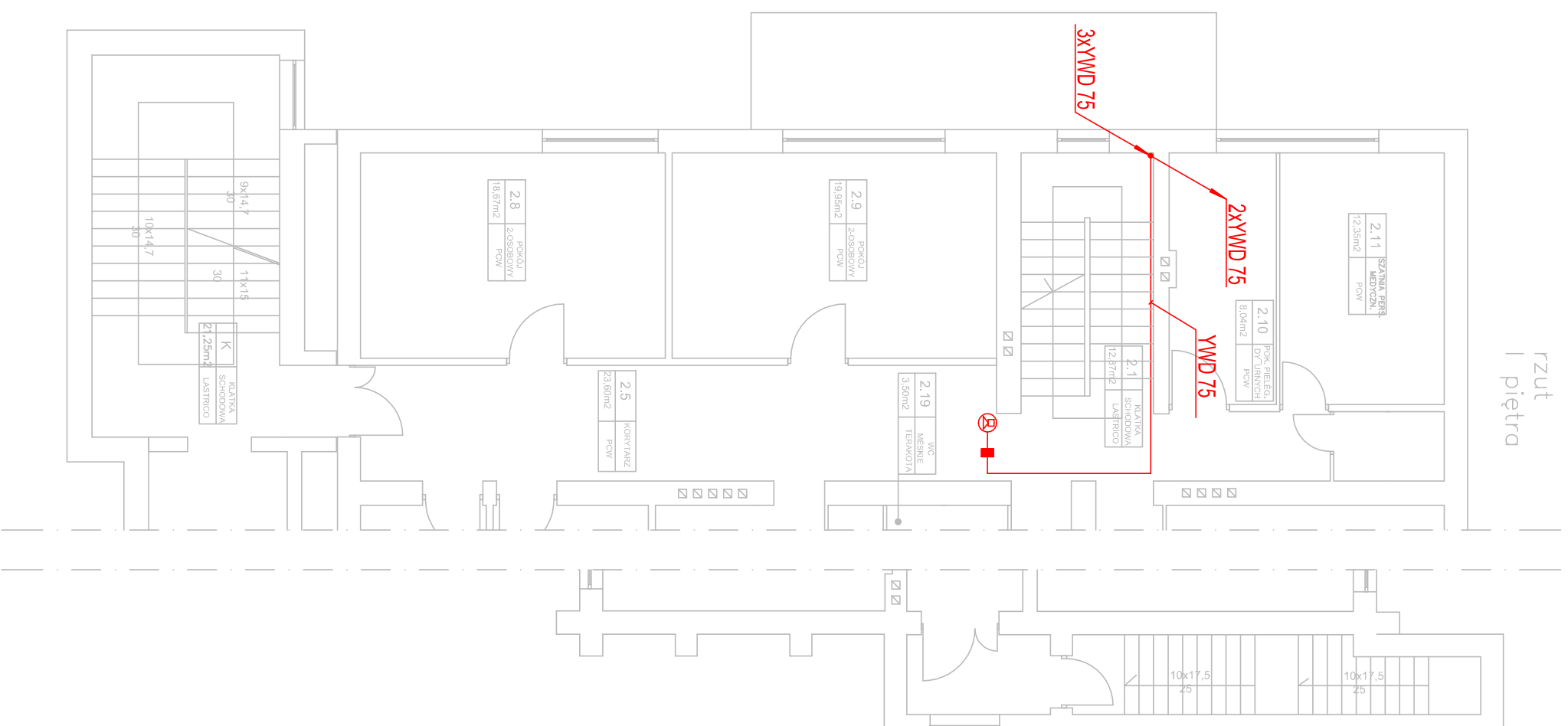


rzut  
I piętra



**LEGENDA:**

-  – kamera kopułkowa NVC EC4201 IR2 wewnątrz z zasilaczem montowanym w gnieździe 230V,
-  – rejestrator EA3108 z dyskiem 1TB+ monitor 22”,

**UWAGA:**  
Przewody instalacji monitoringu układać w listwach instalacyjnych.

JEDYNOŚĆ PROJEKTOWA  
**PRO**  
INSTALACJE ELEKTRYCZNE  
Projektowanie, kosztorysowanie  
ul. Kilińskiego 13 lok.U7  
25-800 RADOM  
tel.: 0802409309, 0502575018  
e-mail: biuro@proelektryk.pl

Objekt:	Dom Pomocy Społecznej im. Św. Kazimierza w Radomiu przy ul. Garbarskiej 35		
Investor – Zleceniodawca:	DOM POMOCY SPOŁECZNEJ im. Św. Kazimierza w Radomiu przy ul. Garbarskiej 35		
Branda:	E L E K T R Y C Z N A	Uprawnienia:	Podpis:
Projektant	Jan Szering		147/K/75
Opracował	mgr inż. Krzysztof Udrzejczak		
Rysunek:	Instalacja monitoringu – rzut I piętra		
Faza:	Projekt wykonawczy	Data:	05/2011
Projekt ten jest chroniony prawem autorskim. Kopiowanie i zmiany mogą być dokonywane jedynie za zgodą autorów.	Skala:	1:100	
	Nr rys.:	2	