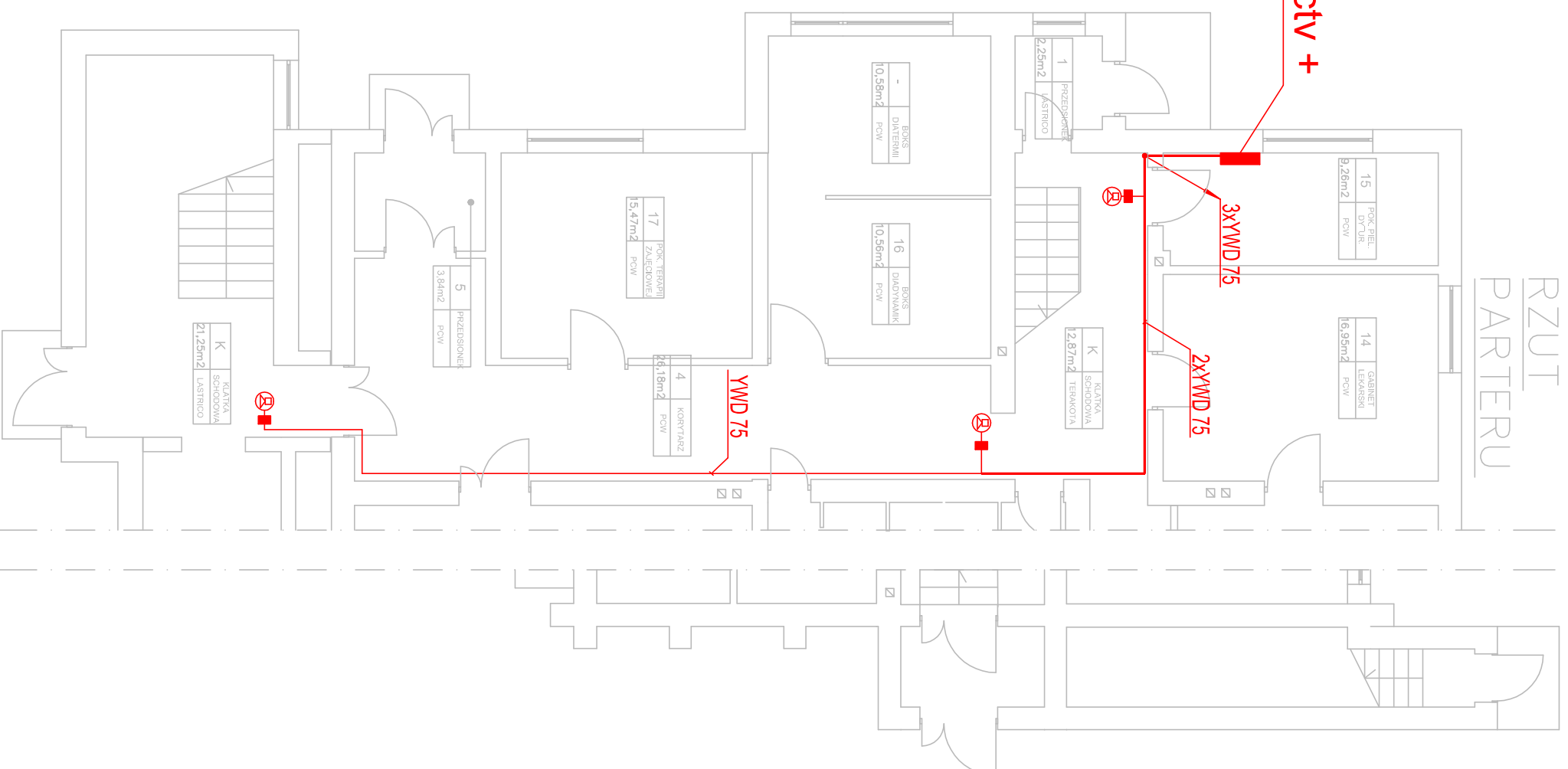


RZUT PARTERU

Rejestrator cctv +
monitor



LEGENDA:

-  – kamera kopułkowa NVC EC4201 IR2 wewnątrz z zasilaczem montowanym w gnieździe 230V,
-  – rejestrator EA3108 z dyskiem 1TB+ monitor 22”,

UWAGA:
Przewody instalacji monitoringu układać w listwach instalacyjnych.

JEDYNOŚĆ PROJEKTOWA
PRO
INSTALACJE ELEKTRYCZNE
Projektowanie, kosztorysowanie
ul. Kellera-Kołodziej 13 lok.U/7
25-100 RADOM
tel.: 0802403909, 0502575018
e-mail: biuro@proelektryk.pl

Objekt: Dom Pomocy Społecznej im. Św. Kazimierza w Radomiu przy ul. Garbarskiej 35

Inwestor – Zleceniodawca: DOM POMOCY SPOŁECZNEJ im. Św. Kazimierza w Radomiu przy ul. Garbarskiej 35

Branda: ELEKTRYCZNA Uprawnienia: Podpis:

Projektant: Jan Sierling 147/K/75

Opracował: mgr inż. Krzysztof Udrzejczak

Rysunek: Instalacja monitoringu – rzut parteru

Faza: Projekt wykonawczy Data: 05/2011

Projekt ten jest chroniony prawem autorskim. Skala: 1:100

Kopiewanie i zmiany mogą być dokonywane jedynie za zgodą autorów. Nr rys.: 1