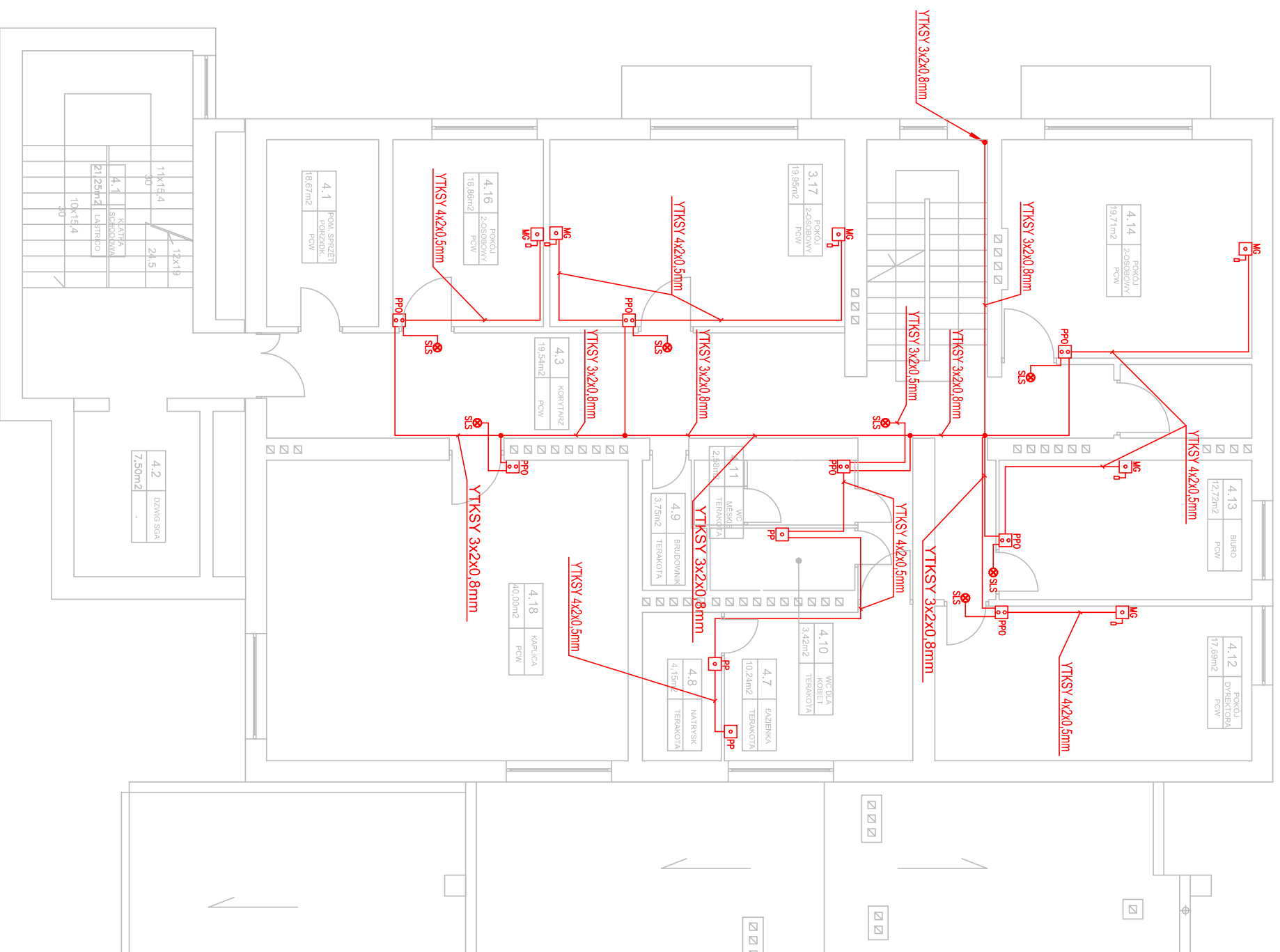


RZUT 3 PIĘTRA



- SLS – sálowa lampa sygnalizacyjna
- PPO – przycisk przywoławczy–odwoławczy
- PP – przycisk przywoławczy
- MG – manipulator gruszkowy

Wykonanie instalacji opisano na rys.nr 1.

JEDNOSTKA PROJEKTOWA
PROO
 INSTALACJE ELEKTRYCZNE
 Projektowanie, kosztorysowanie
 ul. Kilińskiego 13 lok.U/7
 00-800 Warszawa
 tel.: 0202 403909, 0202575018
 e-mail: biuro@proo.pl, dyr@proo.pl

Objekt:		Dom Pomocy Społecznej im. Św. Kazimierza w Radomiu przy ul. Garbarskiej 35	
Inwestor – Zleceniodawca:		DOM POMOCY SPOŁECZNEJ im. Św. Kazimierza w Radomiu przy ul. Garbarskiej 35	
Branda:	ELEKTRYZNA	Uprawnienia:	Podpis:
Projektant	Jan Szering	147/KI/75	
Opracował	mgr inż. Krzysztof Udrzejczak		
Rysunek: Instalacja sygnalizacji dławowo–przyzywowej – rzut III piętra			
Faza:	Projekt wykonawczy	Data:	05/2011
Projekt ten jest chroniony prawem autorskim. Kopiowanie i zmiany mogą być dokonywane jedynie za zgodą autorów.		Skala:	1:100
		Nr rys.:	5