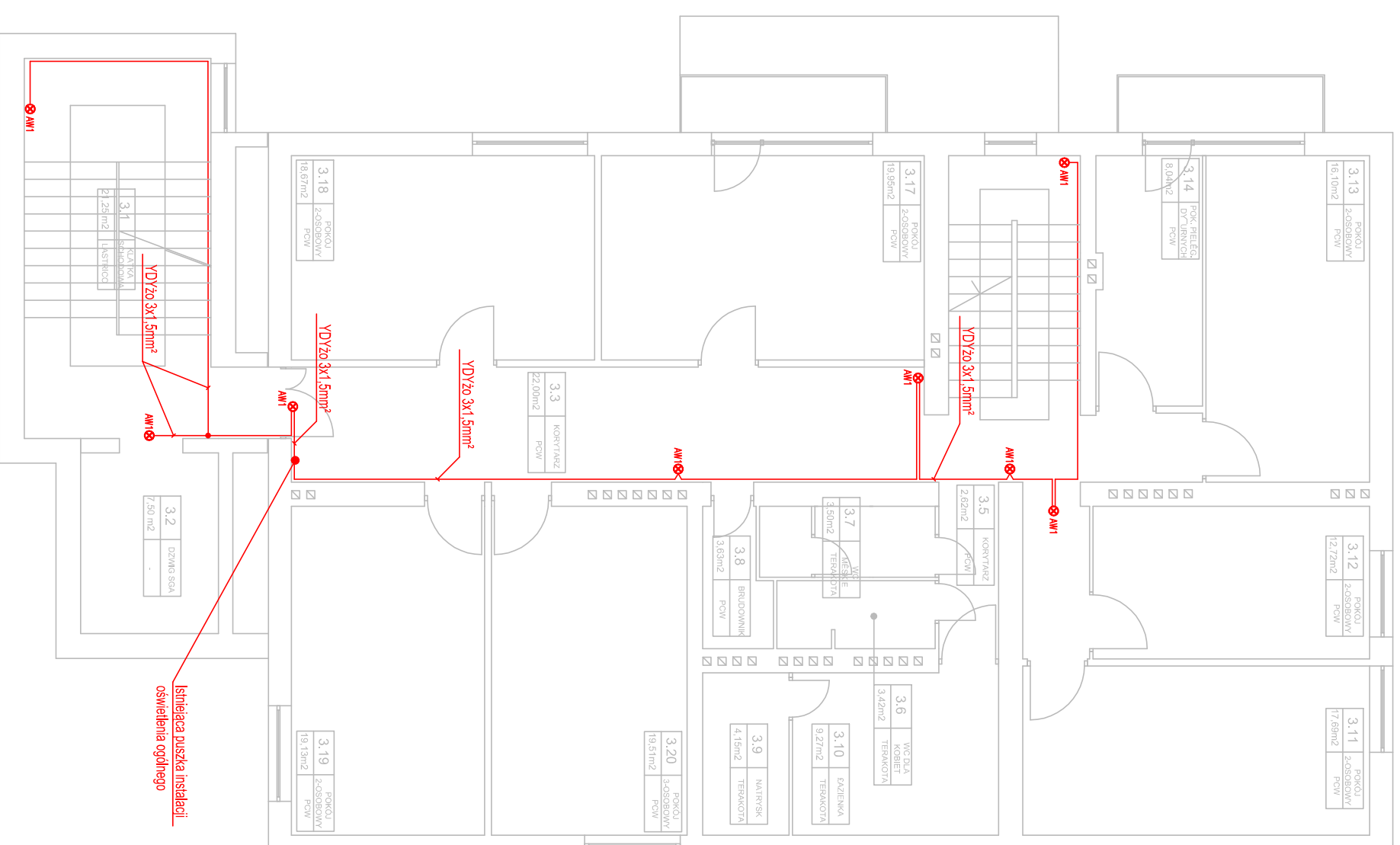


# RZUT 2 PIĘTRA



- UWAGA:**
1. Przewody do opraw oświetlenia awaryjnego układać w listwach instalacyjnych.
  2. Przewody należy podłączyć do istniejącej instalacji oświetleniowej w istniejących puszkach oświetlenia ogólnego w miejscach wskazanych na planach.
  3. Oprawy oświetlenia awaryjnego należy montować na wysokości  $h=2,3m$ .

**AW1 - oprawa oświetlenia awaryjnego CRUISER 2x8W z modulem awaryjnym 3h**

<p>JEDNOSTKA PROJEKTYWNA <b>PRO</b> INSTALACJE ELEKTRYCZNE Projektowanie, kosztorysowanie ul. Kilińskiego 29 00-600 Warszawa tel.: 0202 463909, 0202575018 e-mail: biuro@proelektryk.pl</p>		<p>Obiekt: Dom Pomocy Społecznej im. Św. Kazimierza w Radomiu przy ul. Garbarskiej 35</p>	
<p>Investor – Zleceniodawca: DOM POMOCY SPOŁECZNEJ im. Św. Kazimierza w Radomiu przy ul. Garbarskiej 35</p>		<p>Podpis:</p>	
<p>Branda: ELEKTRICZNA</p>	<p>Uprawnienia: 147/KI/75</p>	<p>Rysunek: Plan instalacji oświetlenia awaryjnego – II piętro</p>	
<p>Opracował: mgr inż. Krzysztof Udrzejczak</p>	<p>Faza: Projekt wykonawczy</p>		
<p>Data: 05/2011</p>		<p>Skala: 1:100</p>	<p>Nr rys.: 3</p>

Projekt ten jest chroniony prawem autorskim. Kopowanie i zmiany mogą być dokonywane jedynie za zgodą autorów.