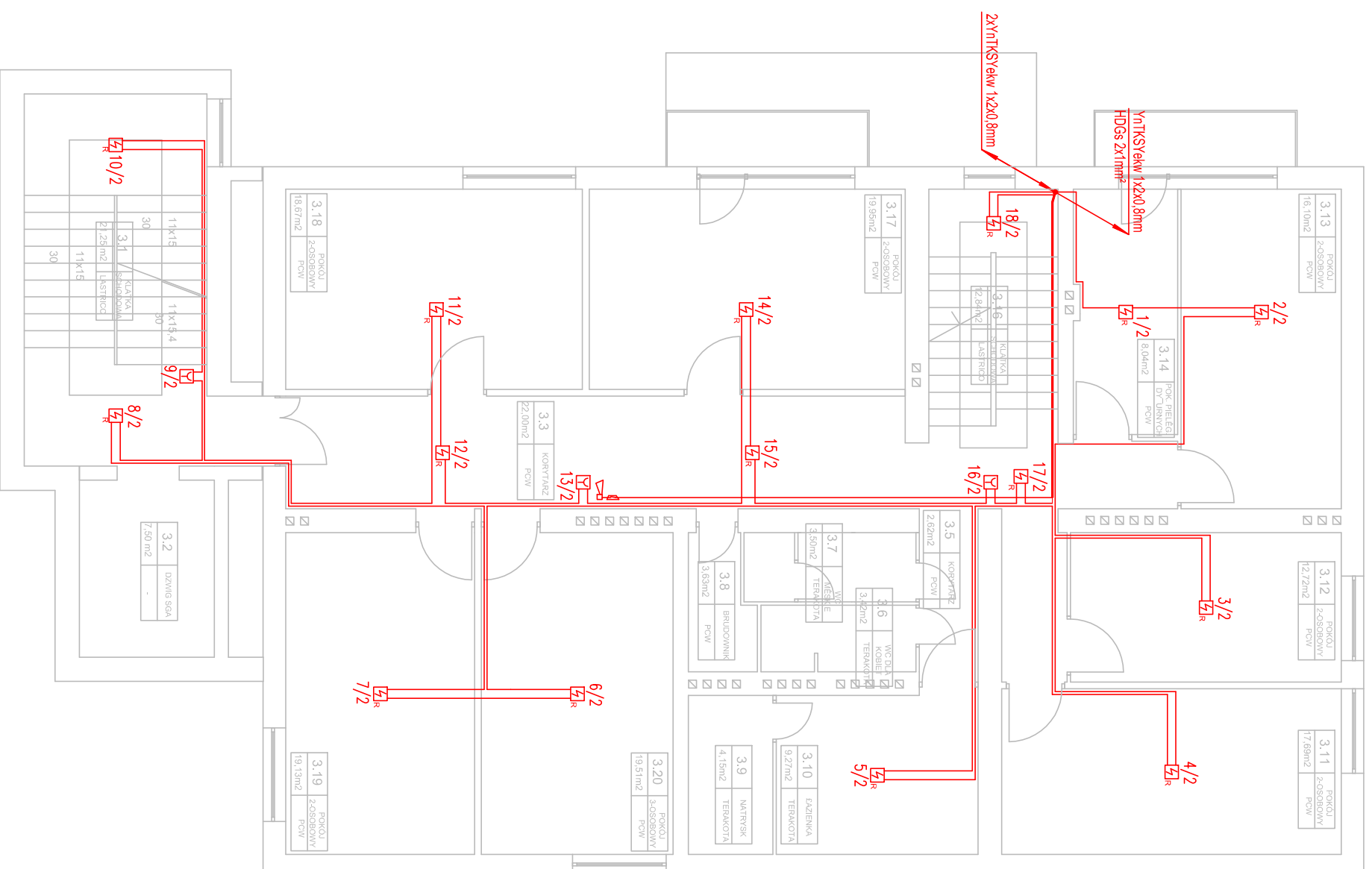


RZUT 2 PIĘTRA



Wykonanie instalacji opisano na rys.nr 2

JEDNOSTKA PROJEKTOWA PROBRO <small>INSTALACJE ELEKTRYCZNE</small> <small>Projektowanie, kosztorysowanie</small> <small>ul. Kilińskiego 13 lok.U7</small> <small>25-000 RADOMSKA</small> <small>tel.: 0502403909, 0502575018</small> <small>e-mail: biuro@probro.pl</small>	
Obiekt: Dom Pomocy Społecznej im. Św. Kazimierza w Radomiu przy ul. Garbarskiej 35	Investor – Zleceniodawca: DOM POMOCY SPOŁECZNEJ im. Św. Kazimierza w Radomiu przy ul. Garbarskiej 35
Branda: ELEKTRYCZNA	Uprawnienia: 147/KI/75
Projektant mgr inż. Michał Szerling	Podpis: D-1197/07
Rysunek: Instalacja sygnalizacji pożaru – rzut II piętra	
Faza: Projekt wykonawczy	Data: 05/2011
Projekt ten jest chroniony prawem autorskim. Kopiewanie i zmiany mogą być dokonywane jedynie za zgodą autorów.	
Skala: Nr rys.:	1:100 6