

Dom Pomocy Społecznej im. Św. Kazimierza w Radomiu

26-600 Radom, ul. Garbarska 35

Tel.(048) 369 93 79, Fax.(048) 331 67 61,

strona internetowa Domu: www.dpsgarbarska.radom.pl

e-mail: dps_garbarska@wp.pl

Dom Pomocy Społecznej im. Św. Kazimierza w Radomiu zlokalizowany jest przy ulicy Garbarskiej 35, w dzielnicy Zamłynie, nieopodal Bazyliki Św. Kazimierza w Radomiu.



Znajduje się na skraju dzielnic Zamłynie i Stare Miasto w rekreacyjnej części miasta w pobliżu - Bulwarów nad Mleczną, z dogodnym dojazdem od ul. Kieleckiej, oraz trasy E7. Placówka położona jest w odległości 2 km od centrum miasta. Posiada dojazd komunikacją miejską w Radomiu nr 2, 5, 6, 8, 10, 15, oraz na wyposażeniu samochód przystosowany do przewozu osób niepełnosprawnych.

Dom przeznaczony jest dla osób przewlekle psychicznie chorych, wymagających całodobowej opieki z powodu wieku, choroby lub niepełnosprawności, nie mogących samodzielnie funkcjonować w codziennym życiu, wymagających stałej pomocy innych osób.

Na terenie jednostki odbywają się wizyty domowe lekarzy rodzinnych, lekarza specjalisty psychiatry, oraz prowadzona jest rehabilitacja domowa z NFZ.



Dom Pomocy Społecznej im. Św. Kazimierza w Radomiu jest jednostką organizacyjną Gminy Miasta Radomia. Placówka aktywnie współpracuje ze środowiskiem lokalnym, seniorami, wolontariuszami oraz młodzieżą. **Otrzymała w tym zakresie wyróżnienie Marszałka Województwa Mazowieckiego.**



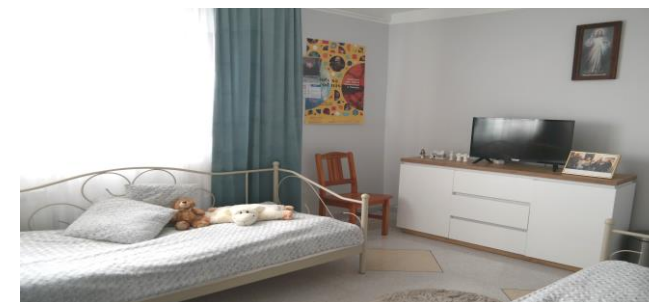
Gmina Miasta Radomia posiada zezwolenie Wojewody Mazowieckiego na prowadzenie Domu Pomocy Społecznej im. Św. Kazimierza w Radomiu, przy ul. Garbarskiej 35 dla osób przewlekle psychicznie chorych, na podstawie Decyzji Nr 215/2022 Wojewody Mazowieckiego, z dnia 30.12.2022 r. Jednostka posiada stały wpis do rejestru domów pomocy społecznej województwa mazowieckiego pod pozycją Nr 68.

Decyzję o umieszczeniu w jednostce wydaje z upoważnienia Prezydenta Miasta Radomia Miejski Ośrodek Pomocy Społecznej w Radomiu (tel. 48 360-84-88, e-mail: sekretariat@mops.radom.pl).

Dom funkcjonuje w sposób zapewniający wymagany zakres usług, zgodny ze standardami określonymi dla typu domu. Dysponuje 45 miejscami dla kobiet i mężczyzn, zapewnia domową przyjazną atmosferę oraz indywidualne podejście do potrzeb i opieki nad mieszkańcami, oraz pomocy w dostępie do usług medycznych.

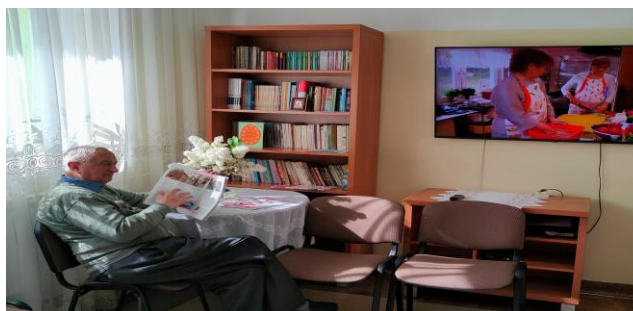
Misją Domu jest „W naszym Domu kocha się człowieka”.

Placówka świadczy usługi bytowe, opiekuńcze i wspomagające, w zakresie i formach wynikających z indywidualnych potrzeb mieszkańców, dostosowane dla osób niepełnosprawnych, także z zakresu potrzeb religijnych, kulturalnych, terapii zajęciowej, rehabilitacji, aktywizacji oraz usamodzielnienia). **Prowadzi rehabilitację społeczną dla mieszkańców z zaburzeniami psychicznymi.**



Prowadzoną pracę terapeutyczną dzieli się w Domu na indywidualną (w tym przyłóżkową) i grupową, z wykorzystaniem nowoczesnych technik multimedialnych. Formami stosowanej terapii, przyczyniającej się do podnoszenia sprawności oraz aktywnego spędzania czasu wolnego przez mieszkańców są między innymi: arteterapia, terapia kulinarna, muzykoterapia (bierna i czynna), ergoterapia, biblioterapia (bierna i czynna), treningi umiejętności społecznych, zajęcia edukacyjne (obsługa komputera, nauka języka angielskiego), zajęcia indywidualne i grupowe, organizacja czasu wolnego, rekreacja i wypoczynek, działalność kulturalno-oświatowa.

Prowadzona działalność zapewnia mieszkańcom jak najlepsze samopoczucie, pozwala rozwijać zainteresowania i pasje, oraz talenty.



W Domu organizuje się Święta Bożego Narodzenia (z uroczystą domową wieczerzą Wigilijną), Święta Wielkanocne (poświęcenie pokarmów, przygotowywanie koszyczków), „Imieniny Pana Jana” (tradycyjna uroczystość imiennowa mieszkańców). Uroczystości obchodzone są uroczystości: Dzień Babci i Dziadka, Walentynki, Dzień Seniora, Dzień Kobiet, Andrzejki, Mikołajki oraz różnorodne święta okazjonalne, a przede wszystkim imieniny i urodziny Mieszkańców.

W placówce świadczone są usługi rehabilitacyjne w salach rehabilitacyjnych, pokoju dziennego pobytu oraz w pokojach mieszkańców (rehabilitacja przyłóżkowa). Prowadzona jest gimnastyka indywidualna według zleceń lekarskich oraz gimnastyka zespołowa usprawniająca, zabiegi z zakresu masażu - masaż klasyczny, częściowy, oraz hydromasaż. Zabiegi z zakresu fizykoterapii: galwanizacja, jonoforeza, diadynamik, prądy interferencyjne, ultradźwięki, laser, solux, kwarcówka. Zabiegi z zakresu kinezyterapii: rotory, ćwiczenia indywidualne UGUL, bierno i czynne częściowe, ogólnokondycyjne, gimnastyka zespołowa.



Organizowane uroczystości w placówce uświetniają przedstawienia dzieci i młodzieży z zaprzyjaźnionych szkół oraz przedszkoli, młodzieży i studentów odbywających praktyki, wolontariuszy. Mieszkańcy mają możliwość korzystania z wyjazdów o charakterze turystycznym, rekreacyjnym, religijnym, oraz turnusów rehabilitacyjnych, z wykorzystaniem samochodu Domu do przewozu osób niepełnosprawnych.

